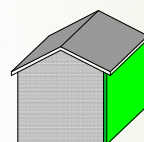
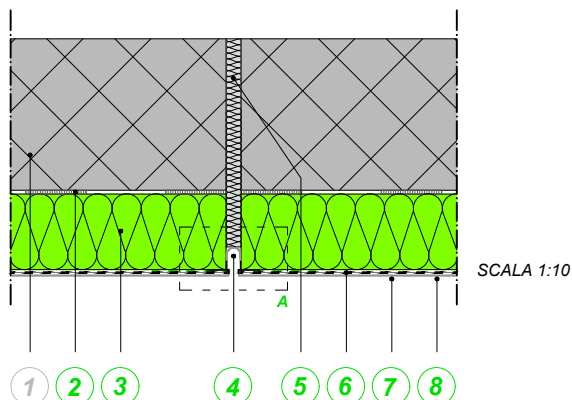


APPLICAZIONE DI GIUNTO DI DILATAZIONE SU SISTEMA A CAPPOTTO (FACCIATA)



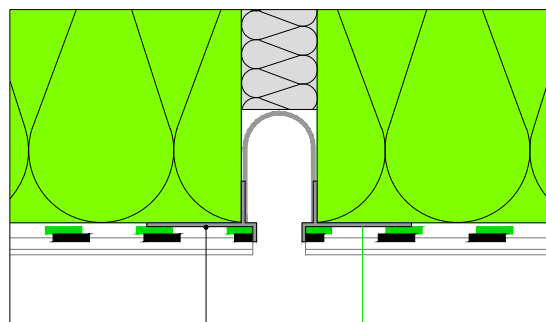
9



- 1 SUPPORTO
- 2 ADESIVO
- 3 PANNELLO ISOLANTE
- 4 GIUNTO DI DILATAZIONE FACCIATA
- 5 MATERIALE ISOLANTE SFUSO DI RIPIIMENTO
- 6 RASATURA ARMATA
- 7 FONDO DI FINITURA
- 8 INTONACHINO A SPESSORE

PARTICOLARE A

SCALA 1:2



4



GIUNTO DI DILATAZIONE FACCIATA



Le presenti informazioni sono di carattere generale e redatte in base alle nostre migliori conoscenze tecniche ed applicative. Non essendo a conoscenza di eventuali problematiche relative all'opera in oggetto e non potendo intervenire direttamente sulle condizioni del cantiere e sull'esecuzione dei lavori, esse rappresentano indicazioni di carattere generale. E' opportuno verificare in cantiere per l'effettiva funzionalità delle soluzioni proposte, sulla base delle tipologie costruttive presenti. Sarà cura del Progettista, della D.L. e dell'Impresa verificare l'idoneità ed eventualmente adattare ogni singolo caso alla metodologia riportata. Per l'esatto impiego dei materiali proposti e per la buona riuscita dell'intervento è indispensabile che l'Applicatore segua le istruzioni contenute nella documentazione tecnica aziendale d'ogni singolo prodotto.

KERA KOLL
The GreenBuilding Company